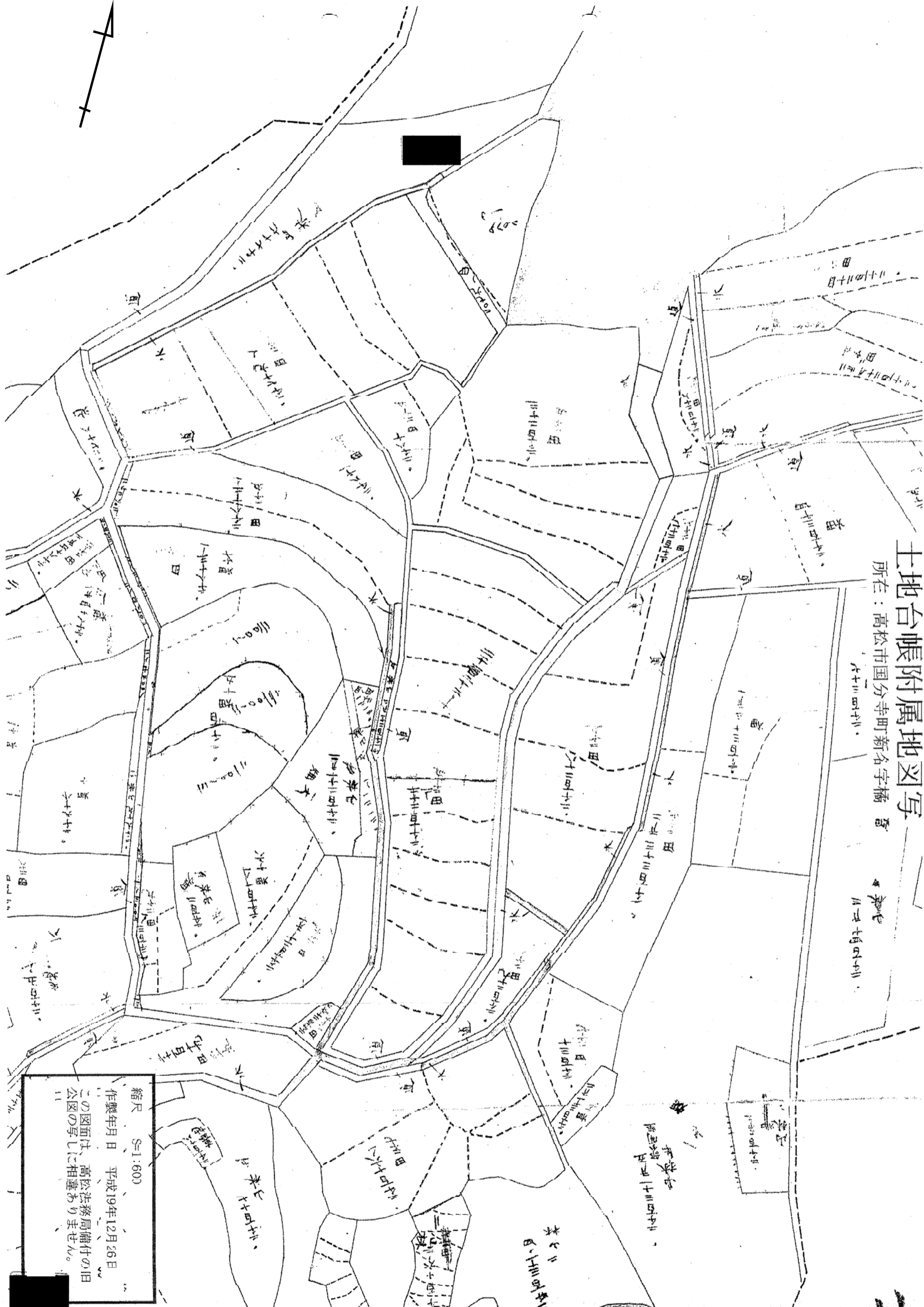


土地台帳附属地図写

所在：高松市国分寺町新名字橋 番

六十三四町

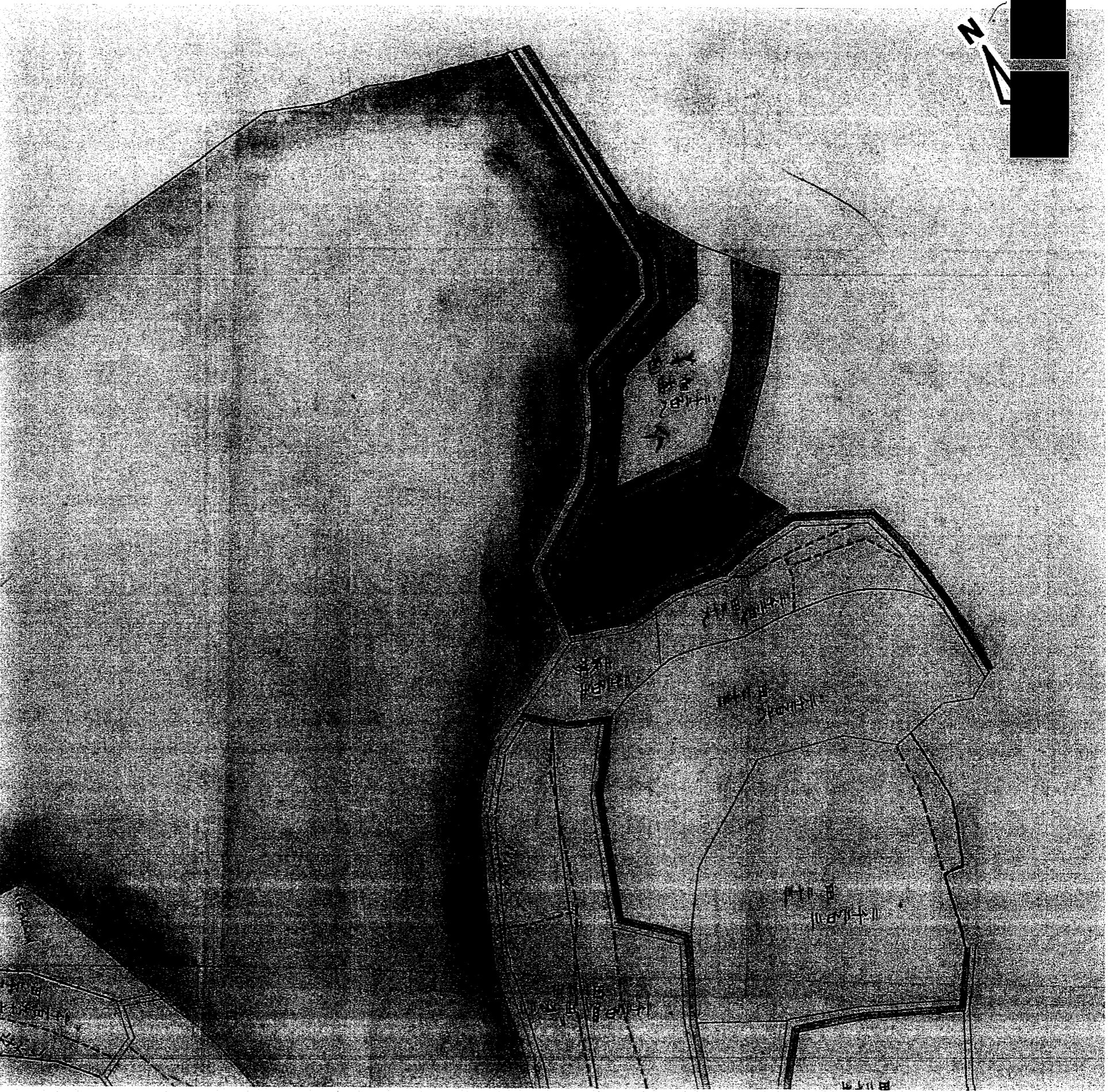
茶七
八二七町



縮尺 S=1:600

作製年月日 平成19年12月26日

この図面は、高松法務局備付の旧
公図の写しに相違ありません。



(注) 地図に準ずる図面は、土地の区画を明確にした不動産登記法所定の地図が備え付けられるまでの間、これに代わるものとして備え付けられている図面で、土地の位置及び形状の概略を記載した図面です。

請求分	所在	香川県 高松市 山内村新名橋	地番	2208			
縮尺	1/600	補記事項					

これは閉鎖された地図に準ずる図面の写しである。

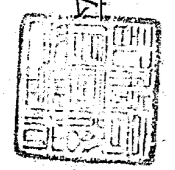
平成28年7月11日

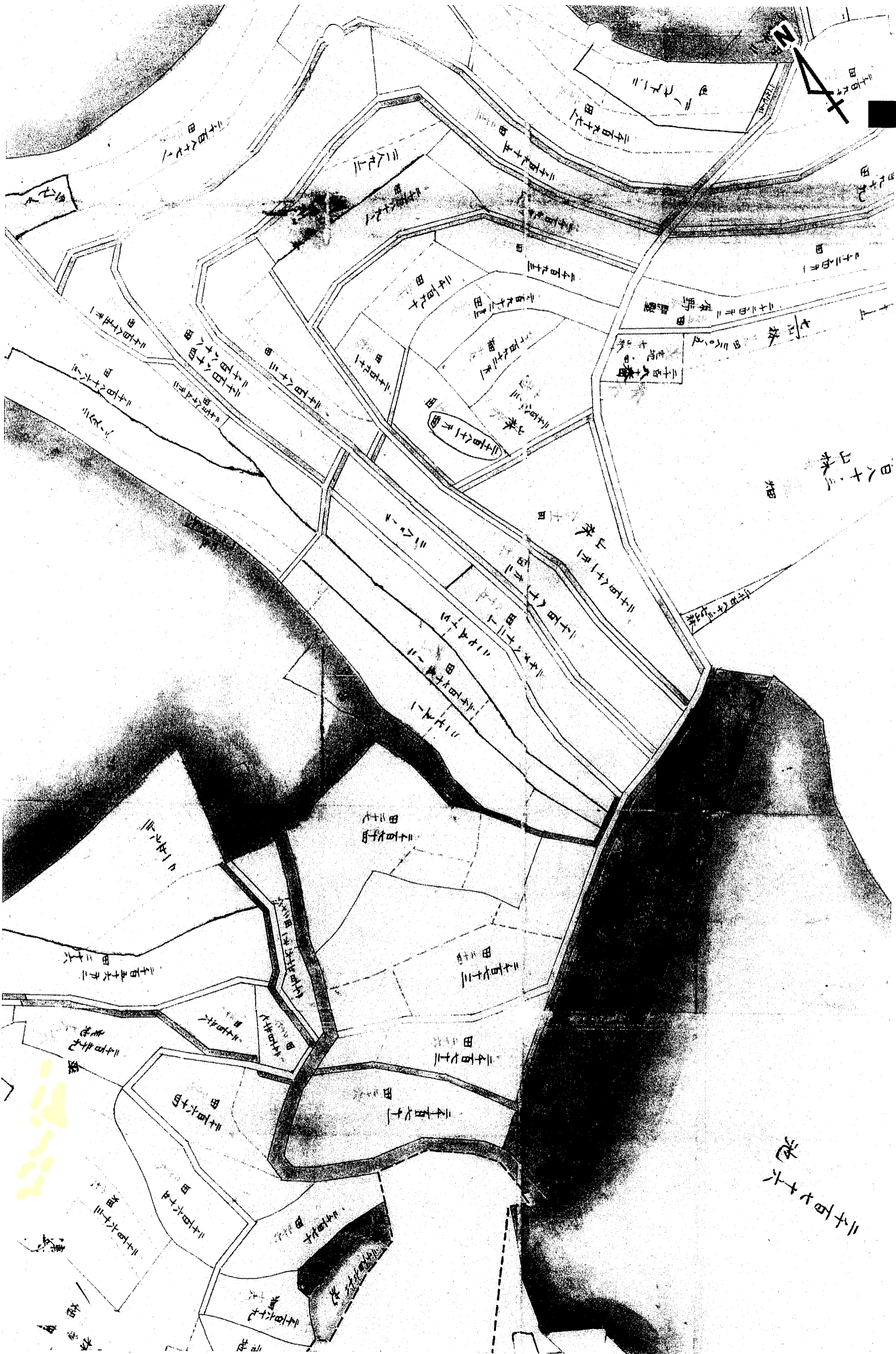
この旧土地台帳
平成 28年
(1/1)

高松法務局

この旧土地台帳
平成 28年
(1/1)

登記官 松尾雅広





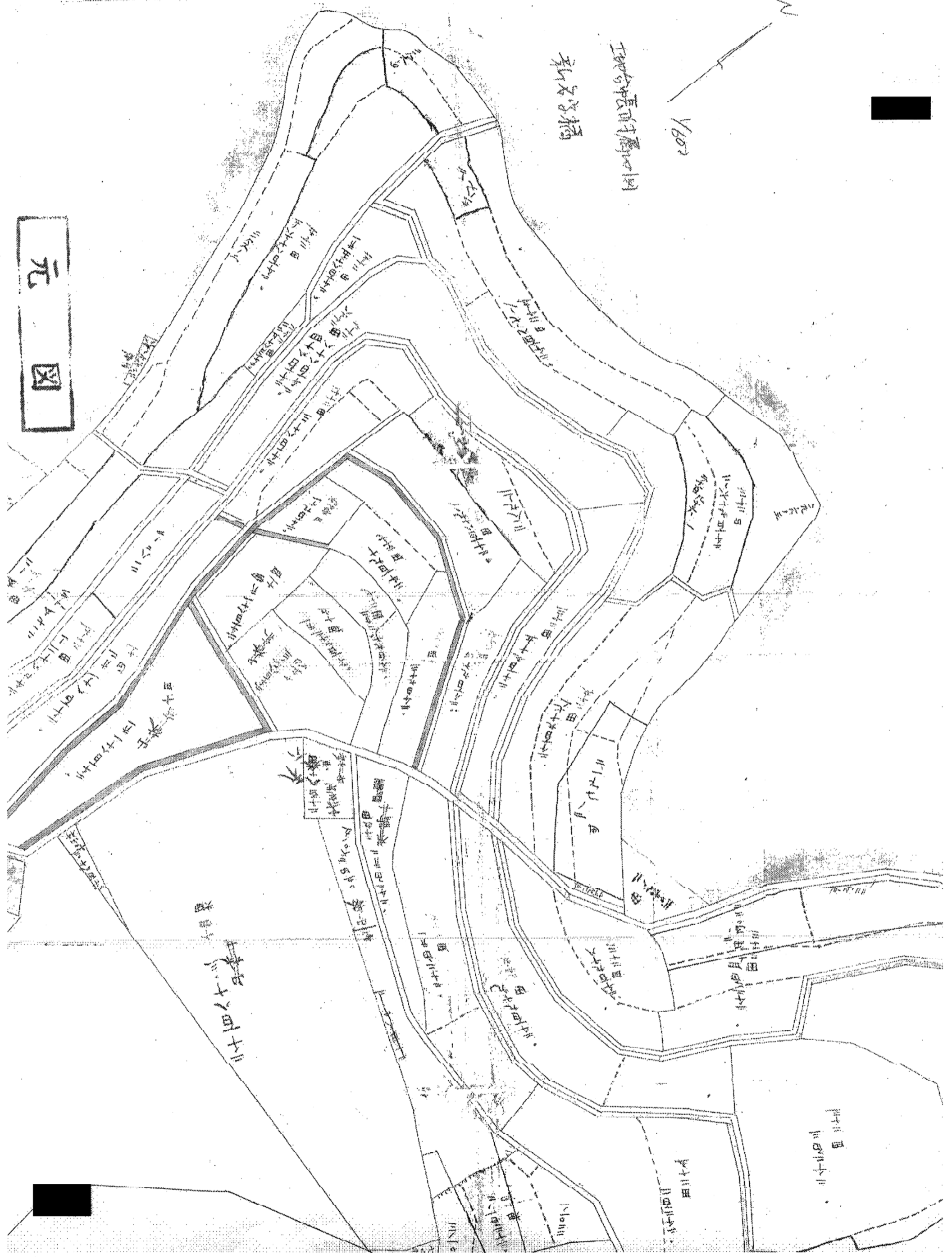
N

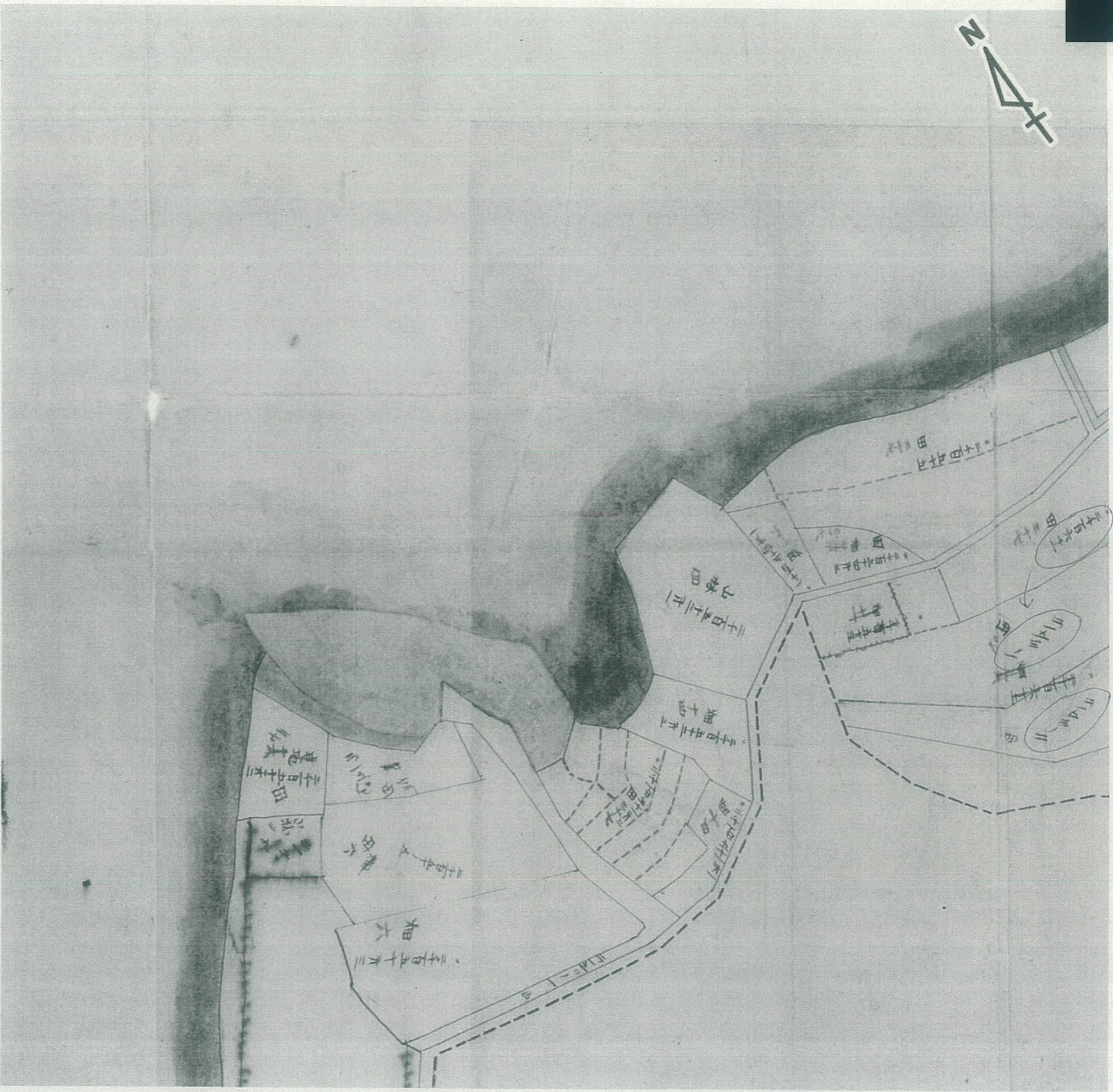
1/6000

土地台帳表の付属地図

新築字橋

元 図





(注) 地図に準ずる図面は、土地の区画を明確にした不動産登記法所定の地図が備え付けられるまでの間、これに代わるものとして備え付けられている図面で、土地の位置及び形状の概略を記載した図面です。

請求部分	所在	香川県 高松市 山内村新名橋	地番	2153-3			
	縮尺	1/600	補記事項				

これは閉鎖された地図に準ずる図面の写しである。

平成28年1月28日

高松法務局

登記官 松田 亮

(1/1)





(注) 地図に準ずる図面は、土地の区画を明確にした不動産登記法所定の地図が備え付けられるまでの間、これに代わるものとして備え付けられている図面で、土地の位置及び形状の概略を記載した図面です。

請求部分	所在	香川県 高松市 山内村新名橋	地番	2156-1			
	縮尺	1/600	補記事項				

これは閉鎖された地図に準ずる図面の写しである。

平成28年1月28日

高松法務局

登記官 松田 亮

