

三三三三
山井

三三三三
山井

三三三三
山井

三三三三
山井

三三三三
山井

三三三三
山井

三三三三
山井

三三三三
山井

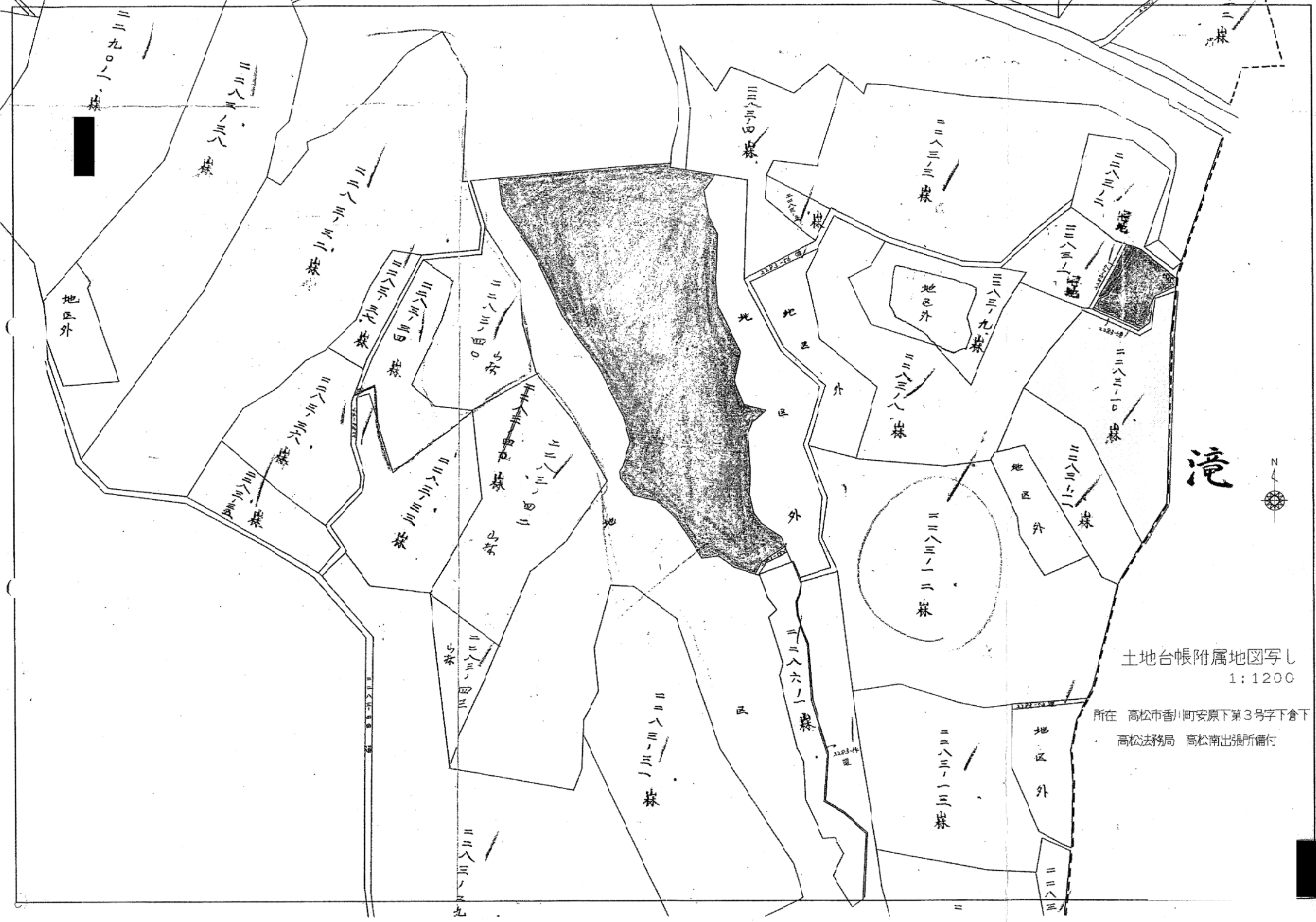
三三三三
山井

三三三三
山井

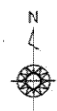


44.9.2 湖南 田園20一 田村
前田原村木村好原下村3番
訂念下村手倉圖
25-A

田村
好原



滝



土地台帳附属地図写し
1:1200

所在 高松市香川町安原下第3号字下舎下
高松法務局 高松南出張所備付

二二八三三三株

地区外
二二八三一九株

二二八三二八株

二二八三三三株

二二八三二〇株

地区外
二二八三二二株

二二八三一二株

二二八三一三株

二二八三〇五株

地区外
二二八六一一株

二二八三三三株

二二八三三九

地区外

地区外

地区外

地区外

地区外

地区外

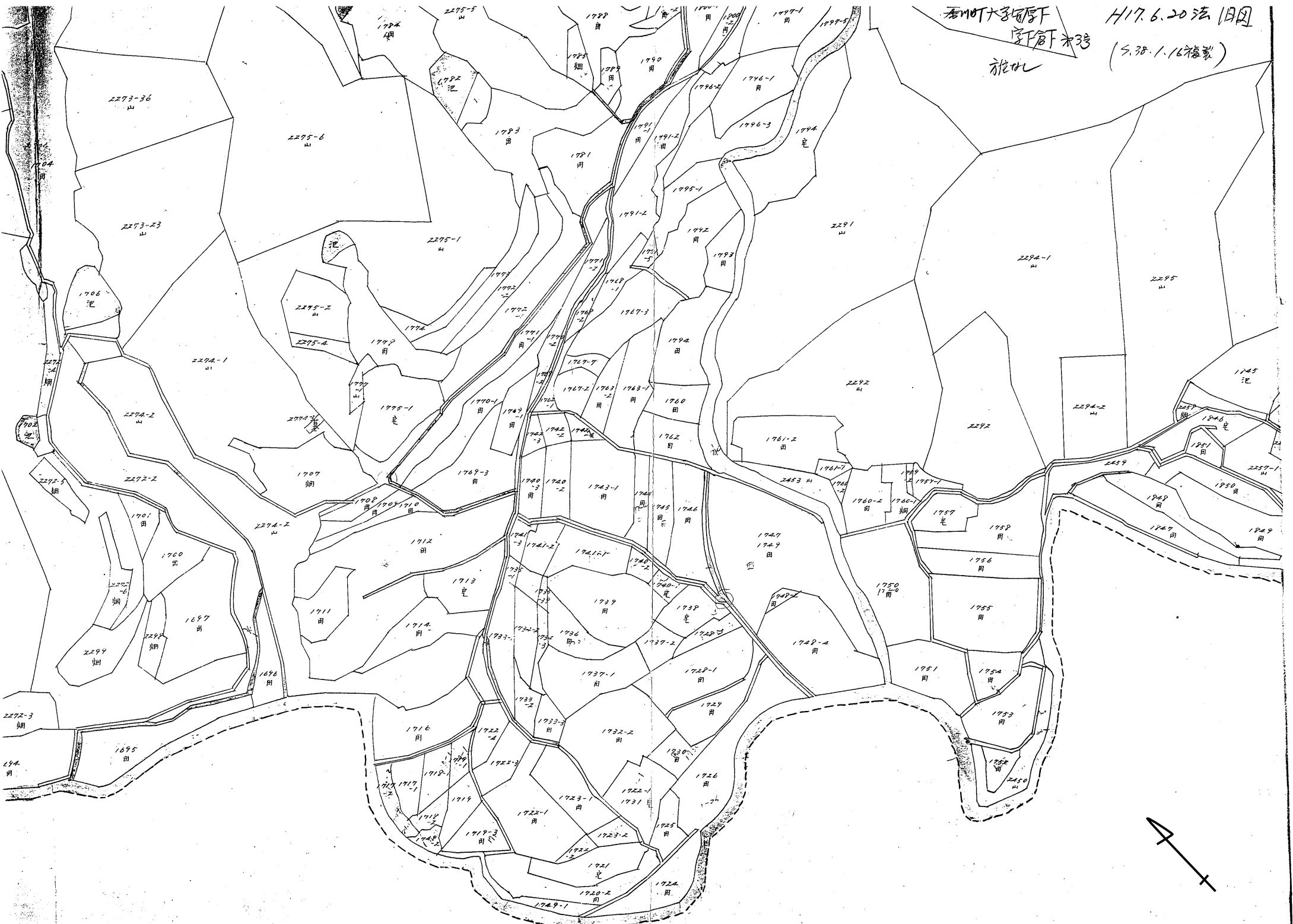
地区外

地区外

地区外

地区外

新潟大学農学 字野米野
H17.6.20 法(旧) 記
(5.38.1.16 福蒙)

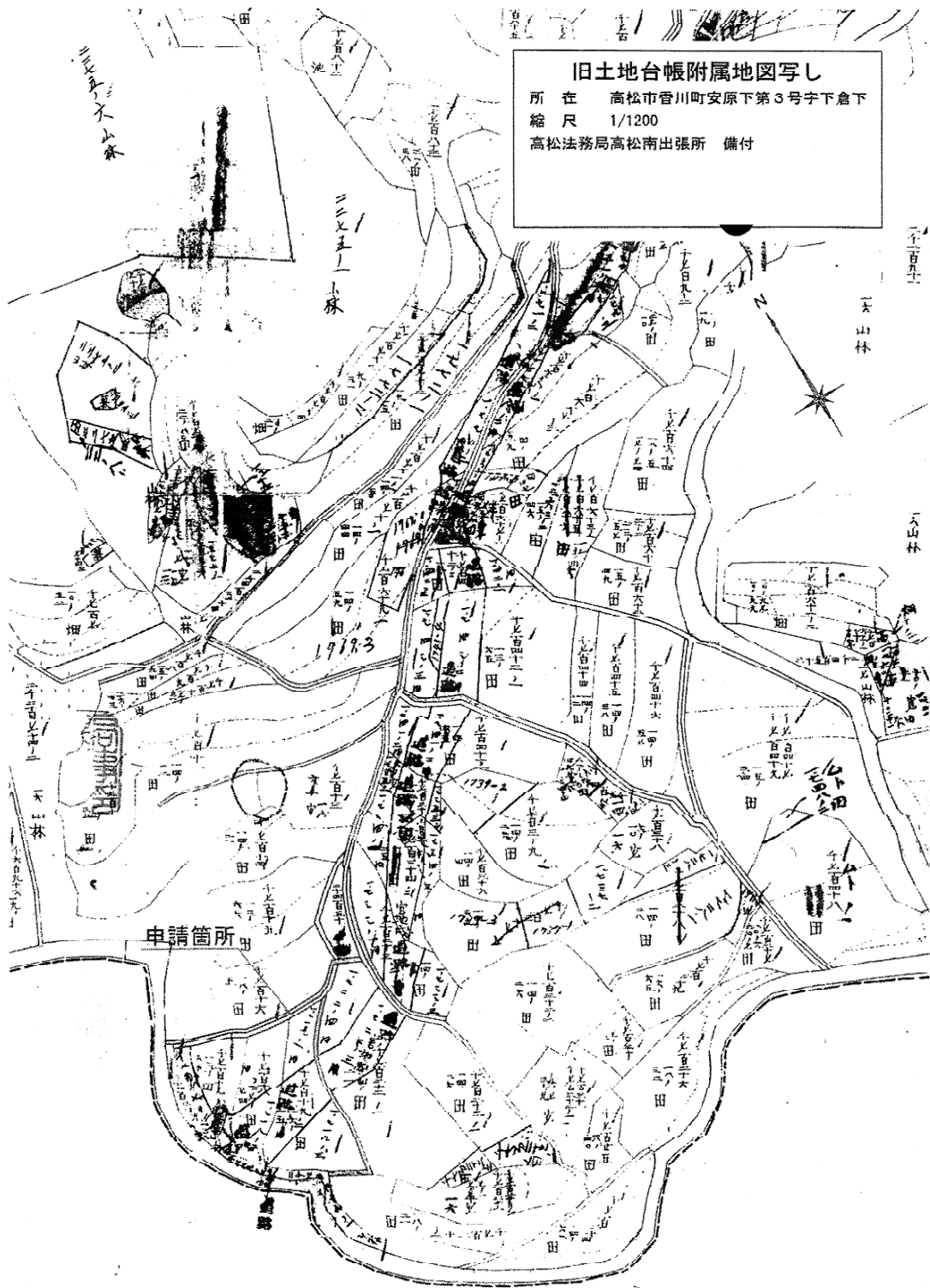


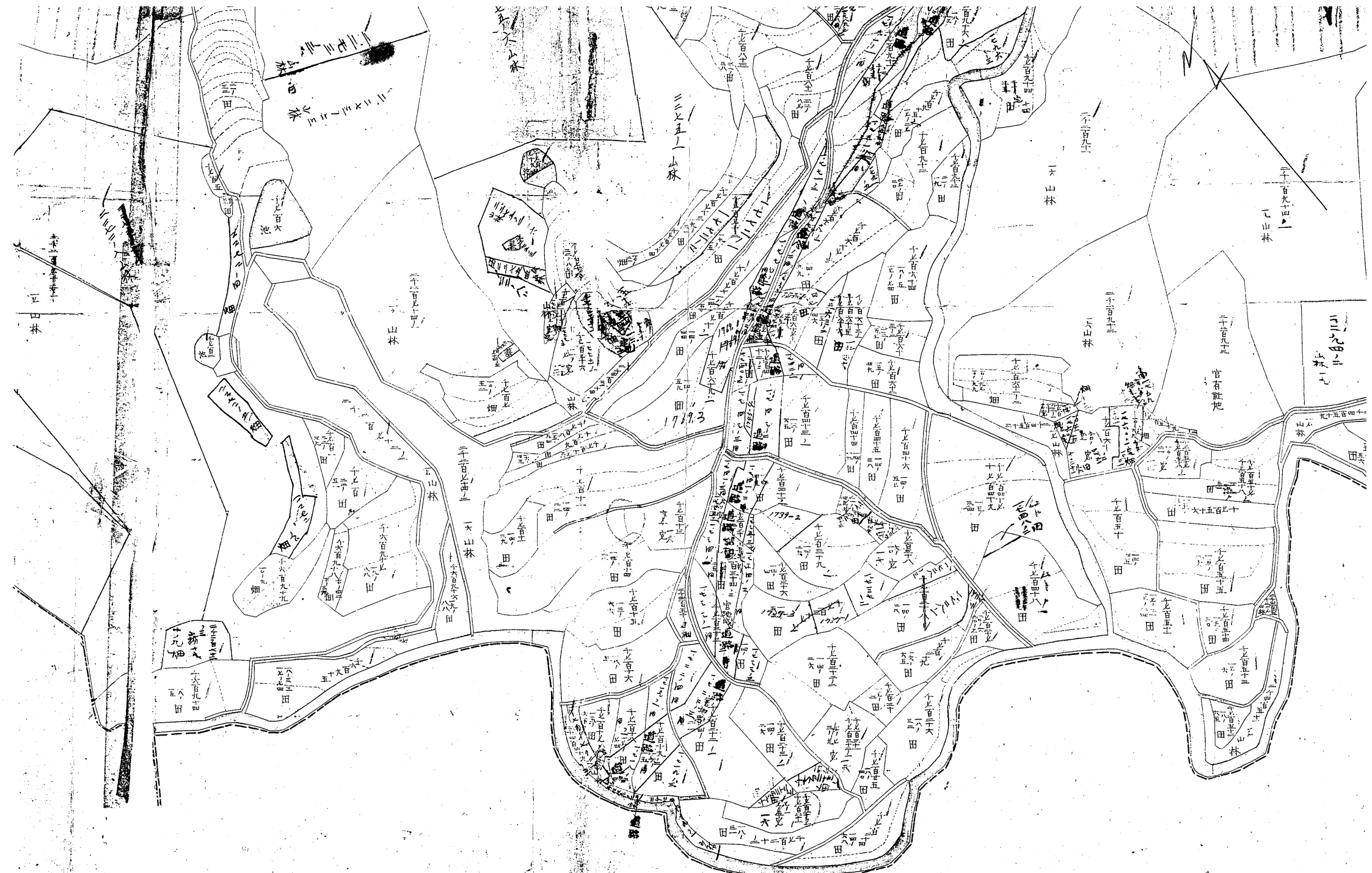
旧土地台帳附属地図写し

所在 高松市香川町安原下第3号字下倉下

縮尺 1/1200

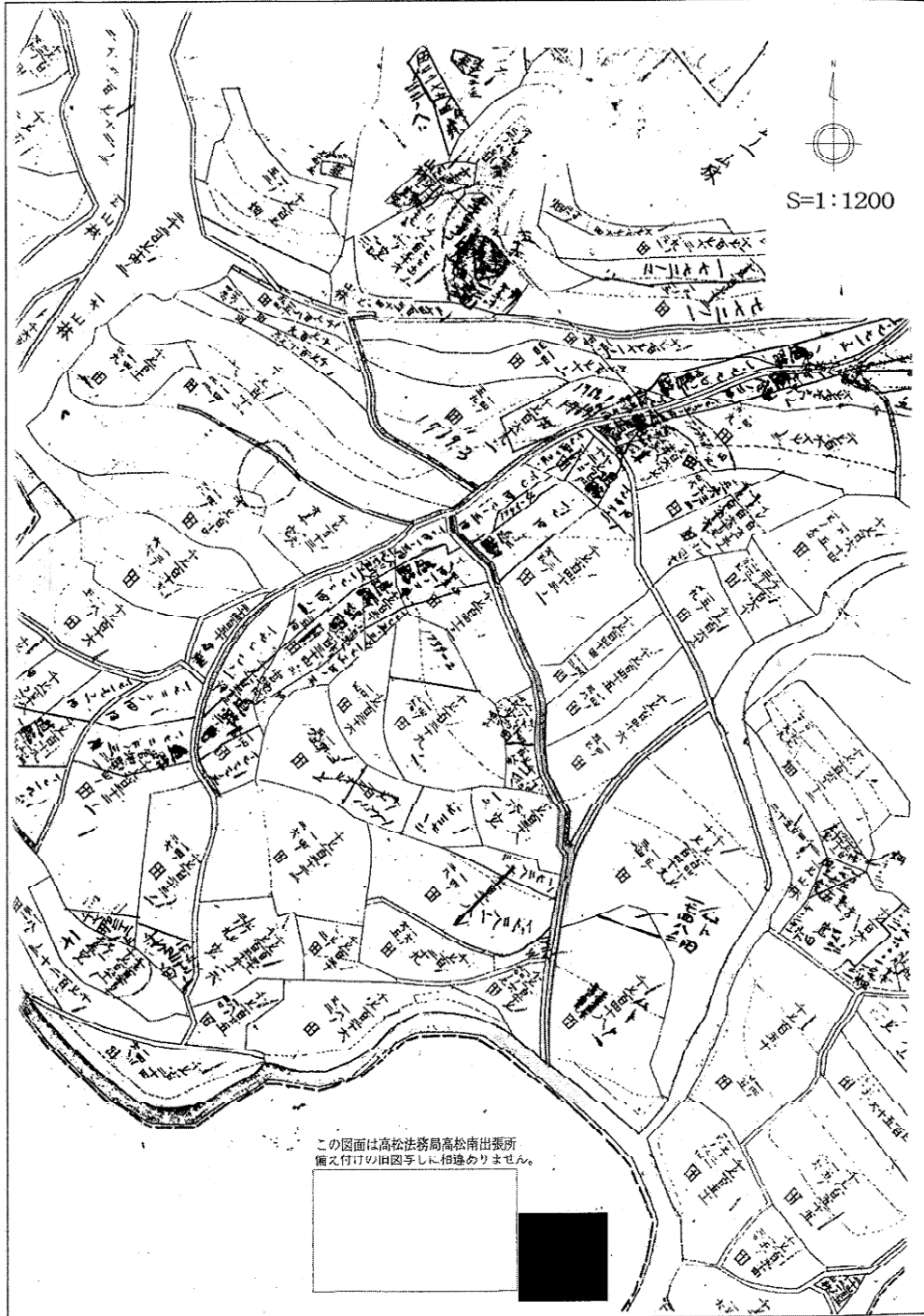
高松法務局高松南出張所 備付





所在：高松市香川町安原下第3号字下倉下

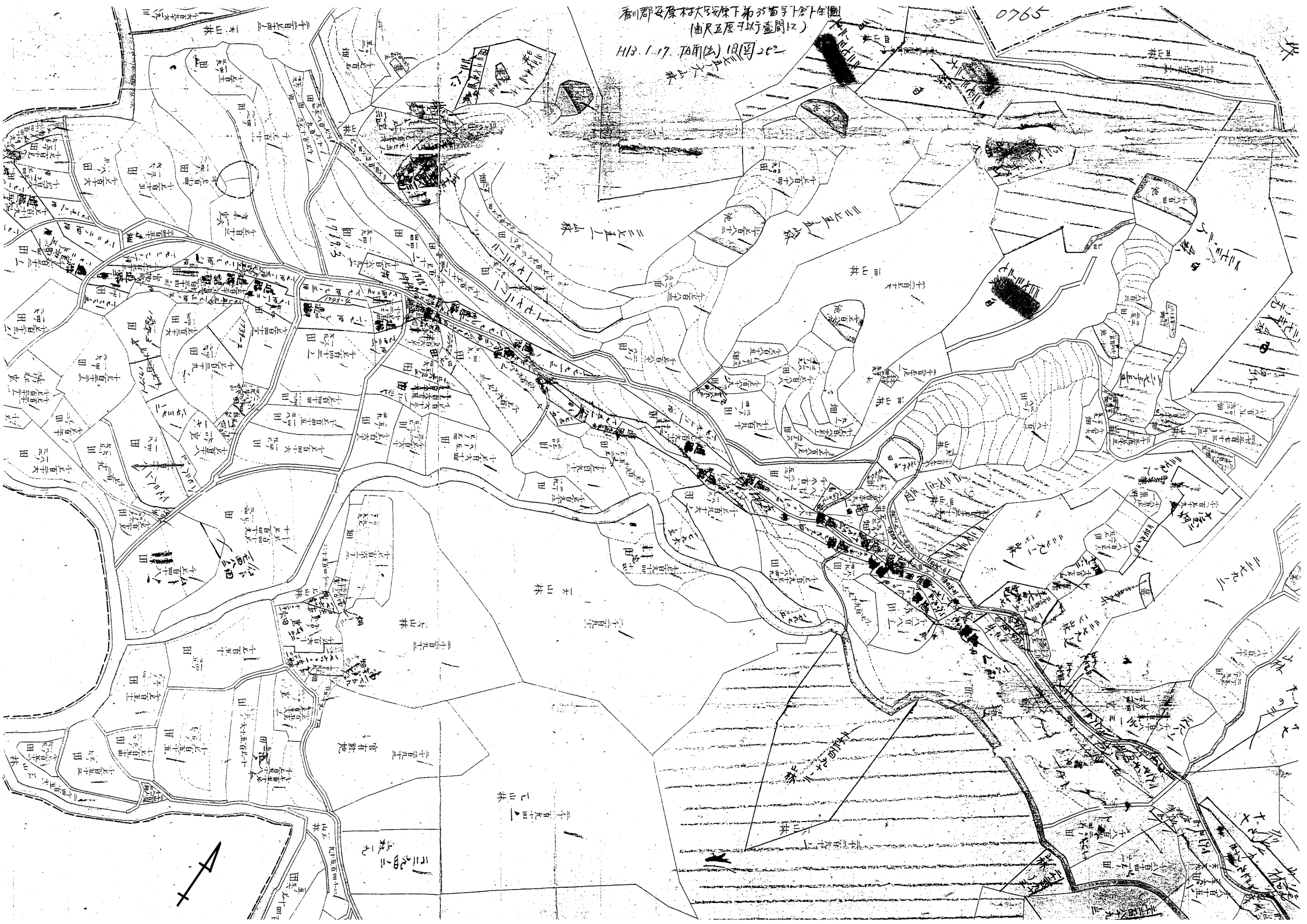
旧図写し



香川郡及原村大字及原下第の寄附地ノ位置圖
(縮尺五厘ヲ以テ繪圖ス)

H10.1.17. 昭和17年 1月17日

0765



三三三三三

香吉五二

香吉五三

山林

香吉五九

三三三三三

香吉五二

香吉五三

香吉五九

香吉五九

香吉五八

香吉五七

香吉五六

香吉五五

香吉五四

香吉五三

香吉五二

香吉五一

香吉五〇

香吉四九

香吉四八

香吉四七

香吉四六

香吉四五

香吉四四

香吉四三

香吉四二

香吉四一

香吉四〇

香吉三九

香吉三八

香吉三七

香吉三六

香吉三五

香吉三四

香吉三三

香吉三二

香吉三一

香吉三〇

香吉二九

香吉二八

香吉二七

香吉二六

香吉二五

香吉二四

香吉二三

香吉二二

香吉二一

香吉二〇

香吉一九

香吉一八

香吉一七

香吉一六

香吉一五

香吉一四

香吉一三

香吉一二

香吉一一

香吉一〇

香吉〇九

香吉〇八

香吉〇七

香吉〇六

香吉〇五

香吉〇四

香吉〇三

香吉〇二

香吉〇一