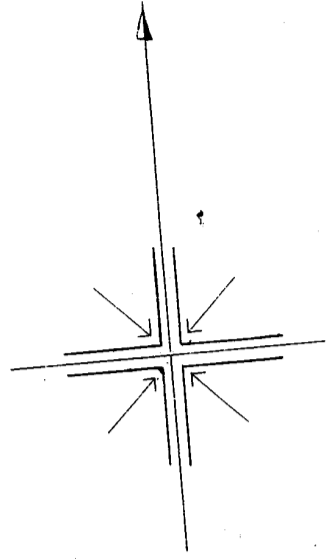


265 (28) ²/₄ (左上)
大野 上中津
(中)



字下中津

藩

林

井

丸

265 (28) ²/₄ (左上)
大野 上中津
(左)

水

部

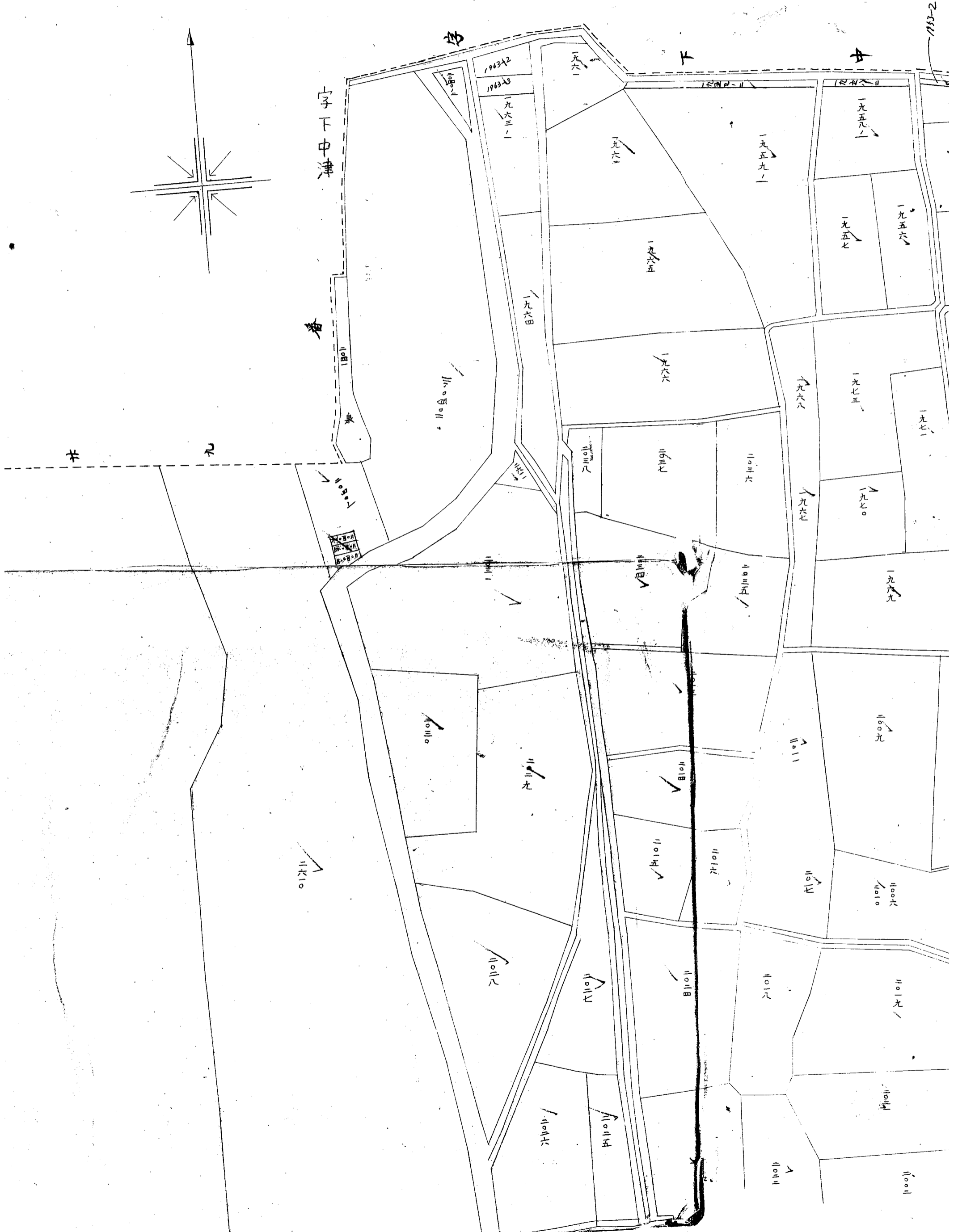
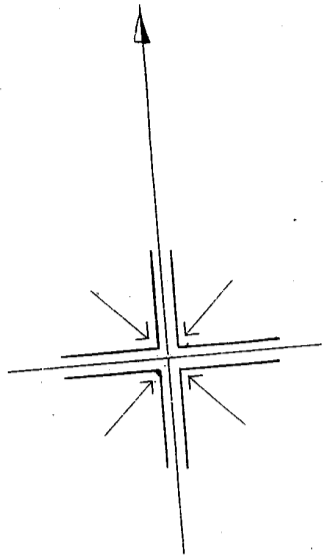
川

昭和二十八年四月一日復

二六〇

二六〇

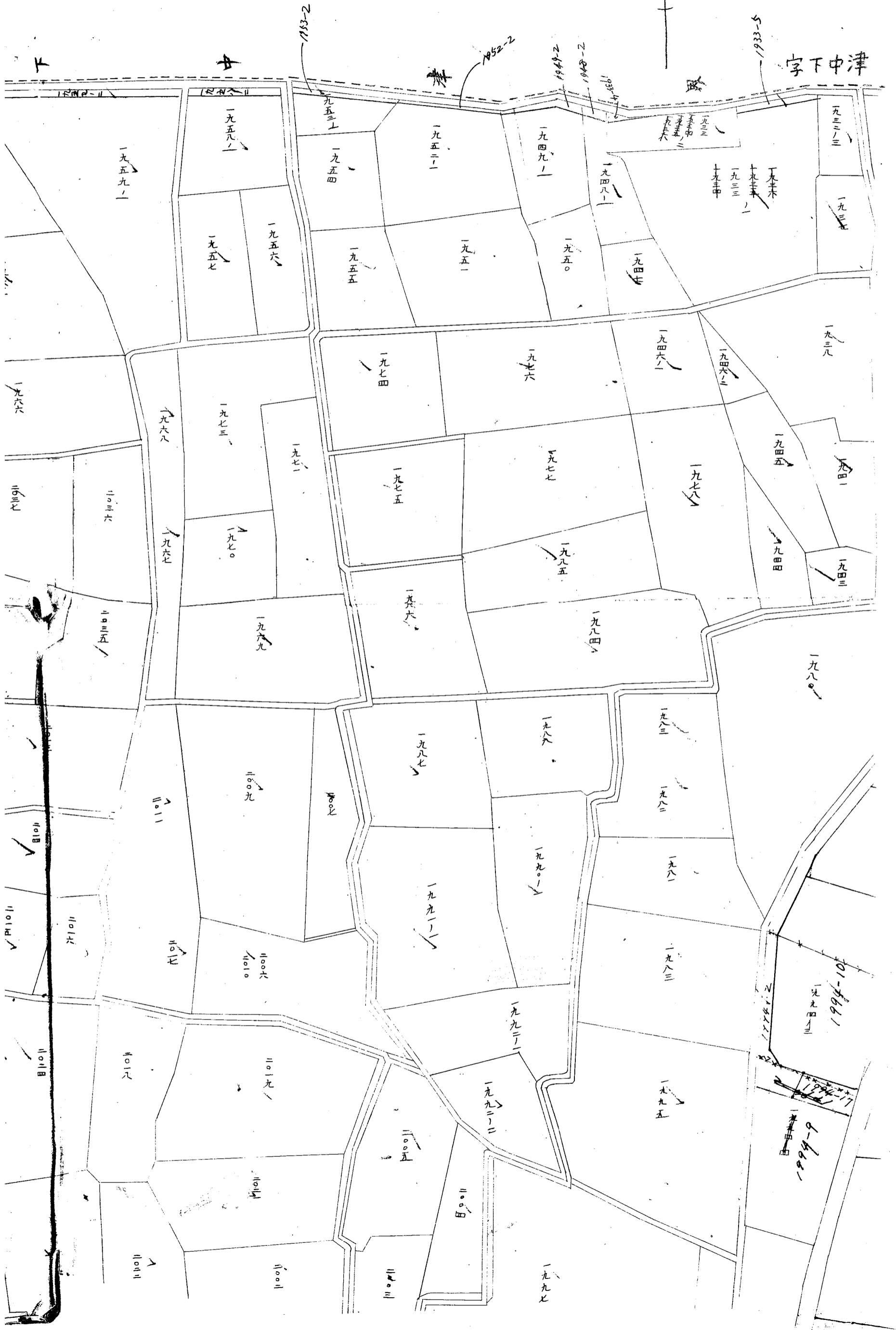
265 ②⑧ 2/4 (左上)
大野 上中津
①

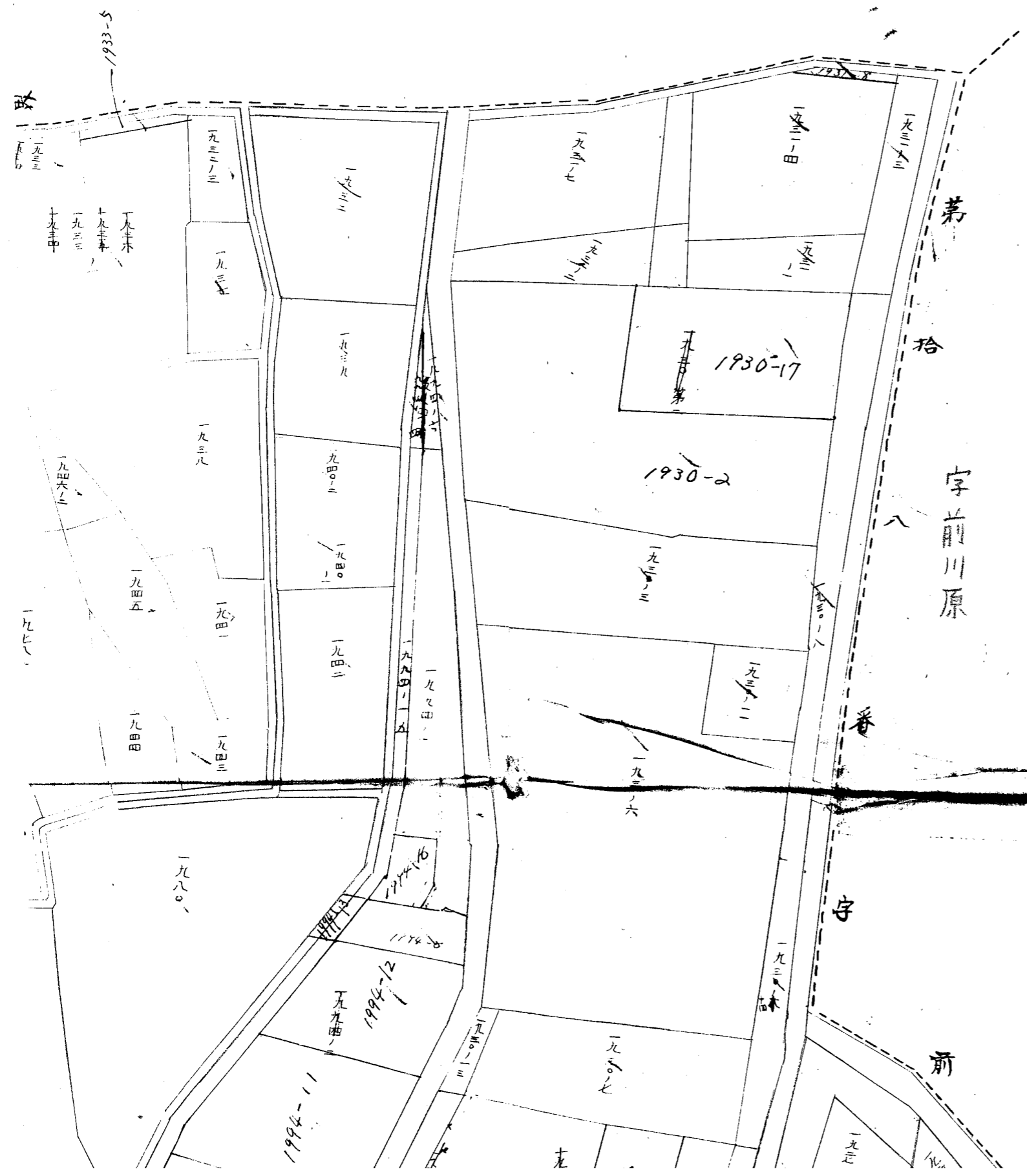


265 (28) 2/4 (左上)
大野 上中津
(右)

(28) 2/4
(左上)

字下中津





265 (28) ^{1/4} (右上)
 大野 上中津
 (上)

265 (28) ^{1/4} (右上)
 大野 上中津
 (上)

大野村内第貳拾八番

上中津全圖
 縮尺六百分之一

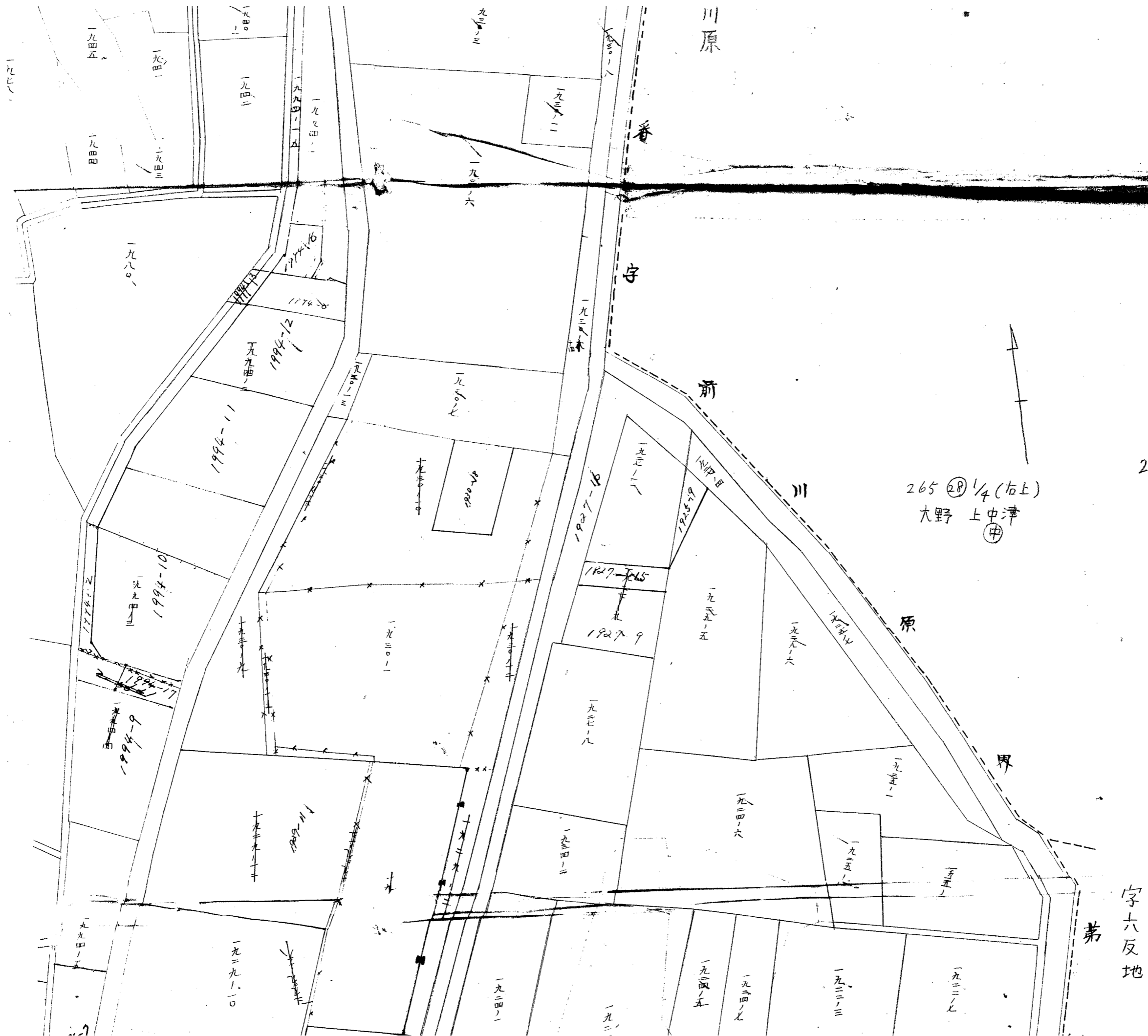


貳拾八番

上中津全圖

縮尺六百分之一

265 ② 1/4 (右上)
大野 上中津 ③





第九番
六反地

265 (28) 1/4 (右上)
大野 上中津
Ⓣ

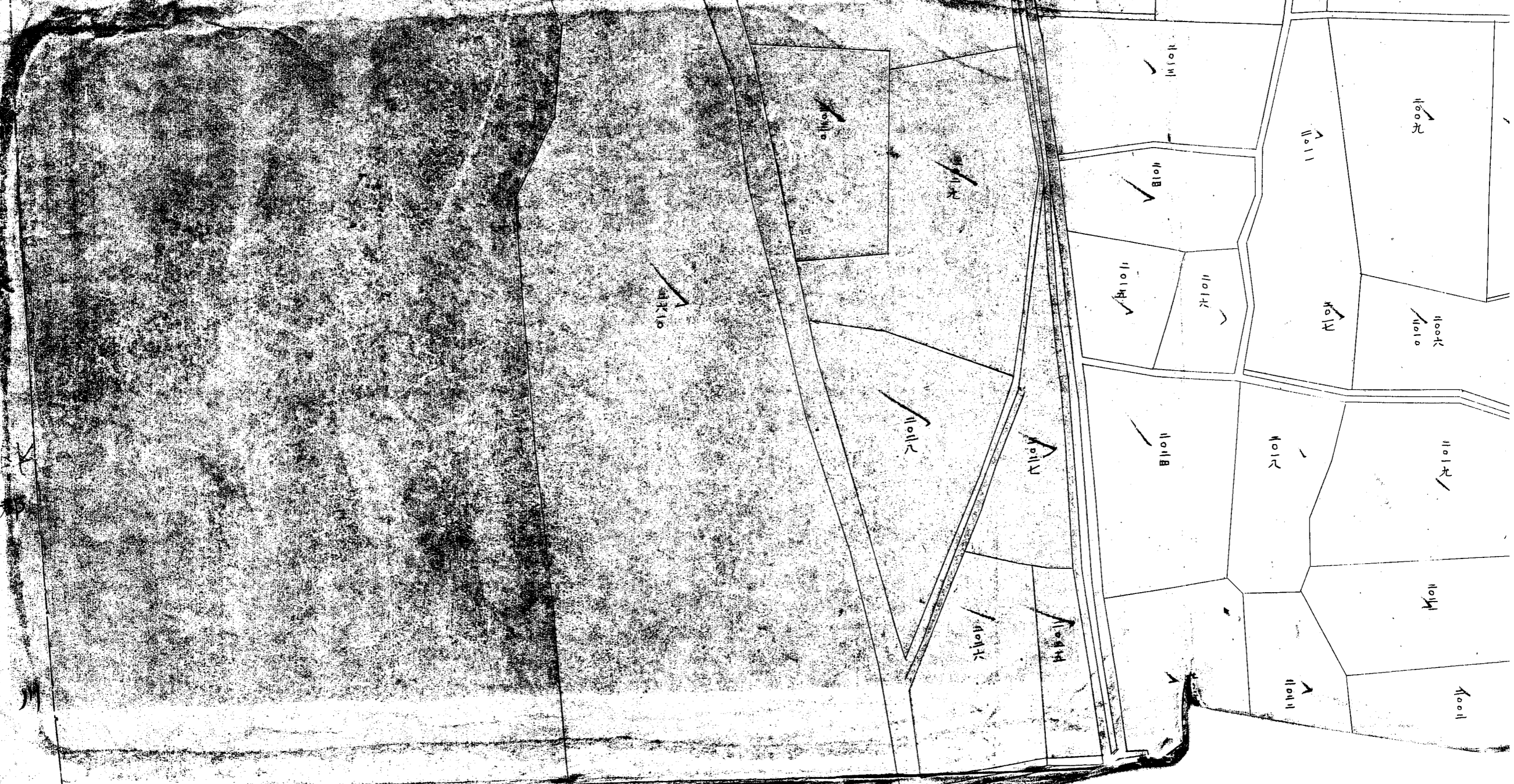
①
265 (28)
大野 上中津
①

昭和二十八年四月一日複製

川部村

部

村



測量士 山本 豊

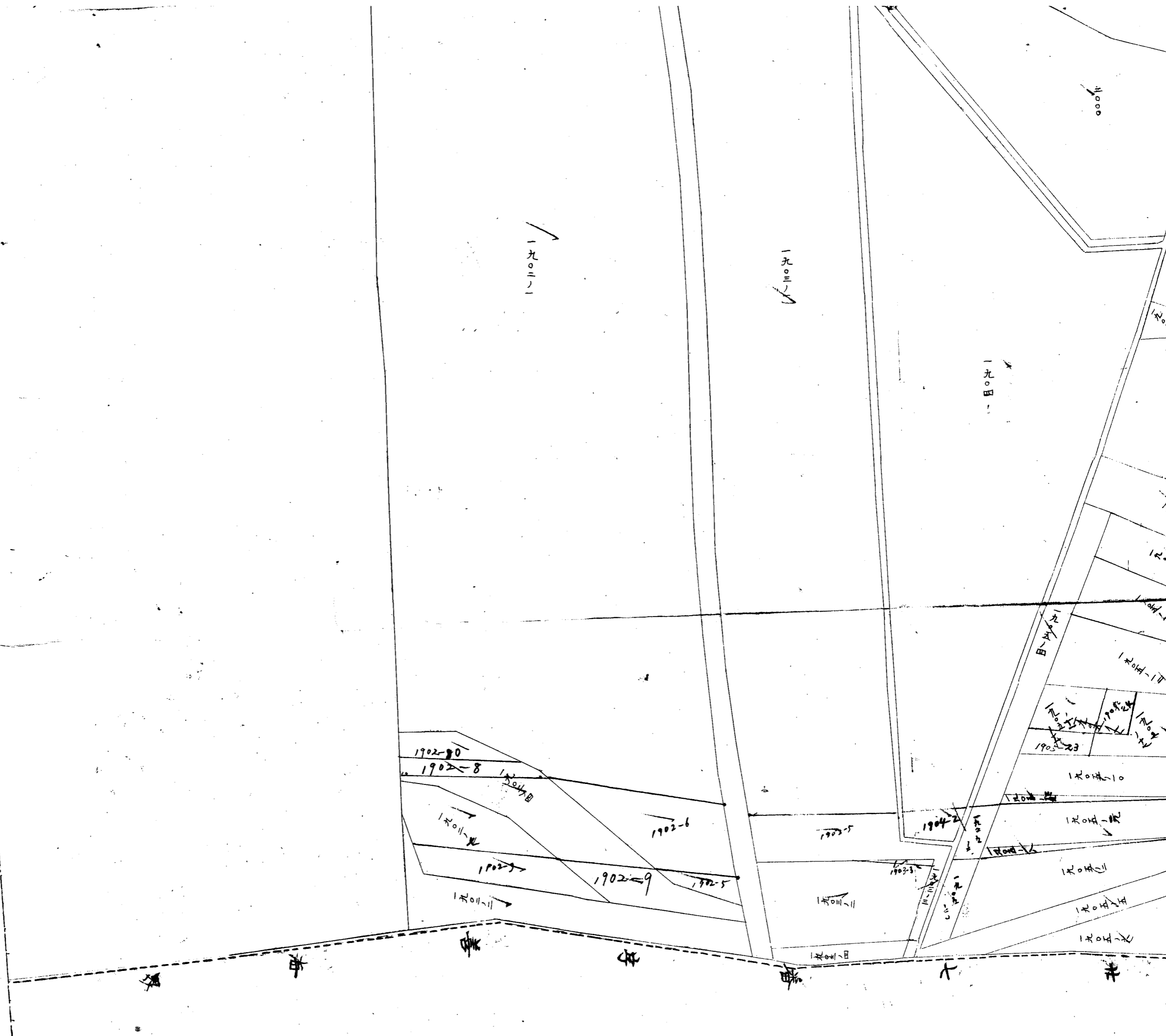
村

界

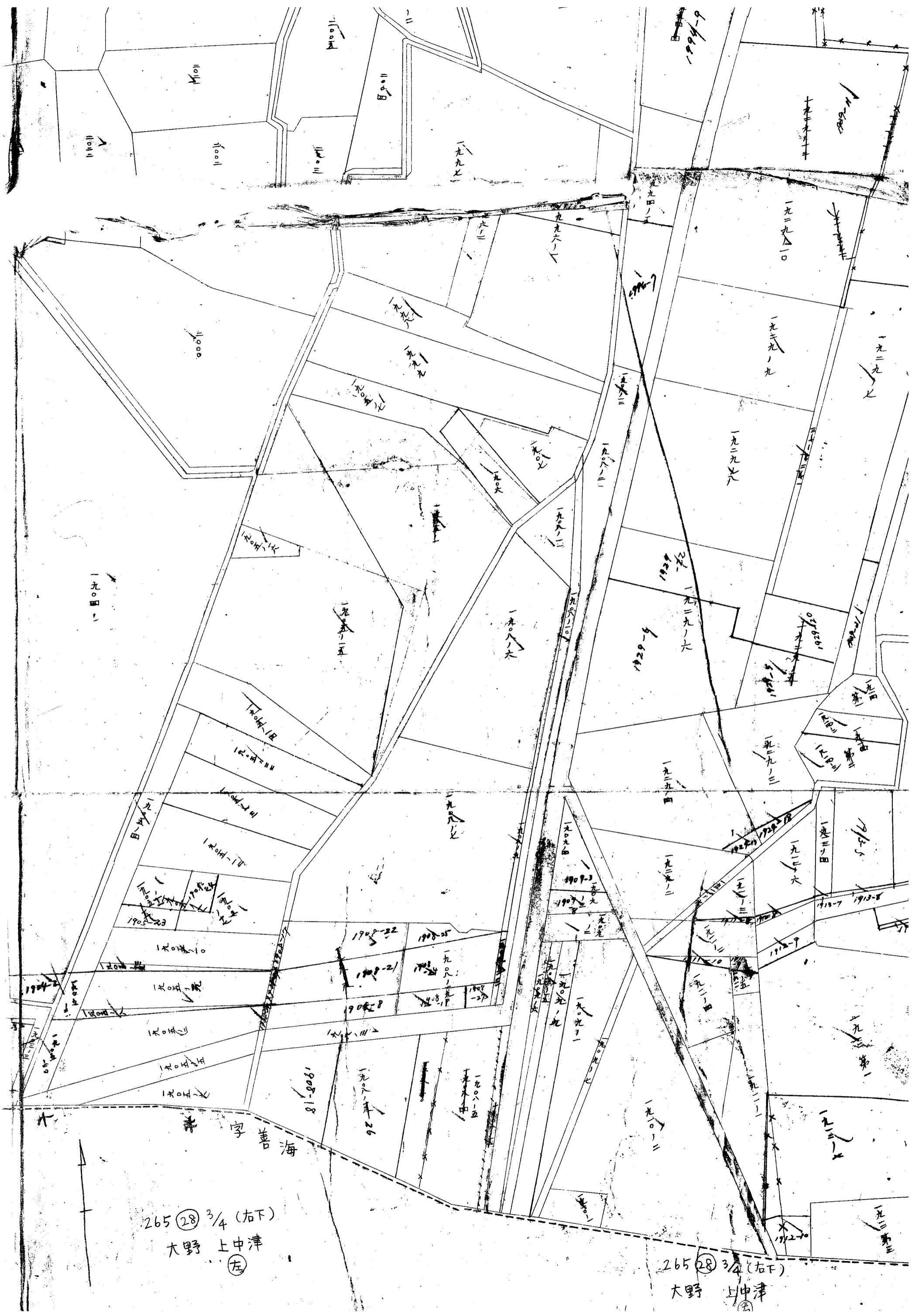
川部村



265 (28) 4/4 (左下)
大野 上中津 (下)

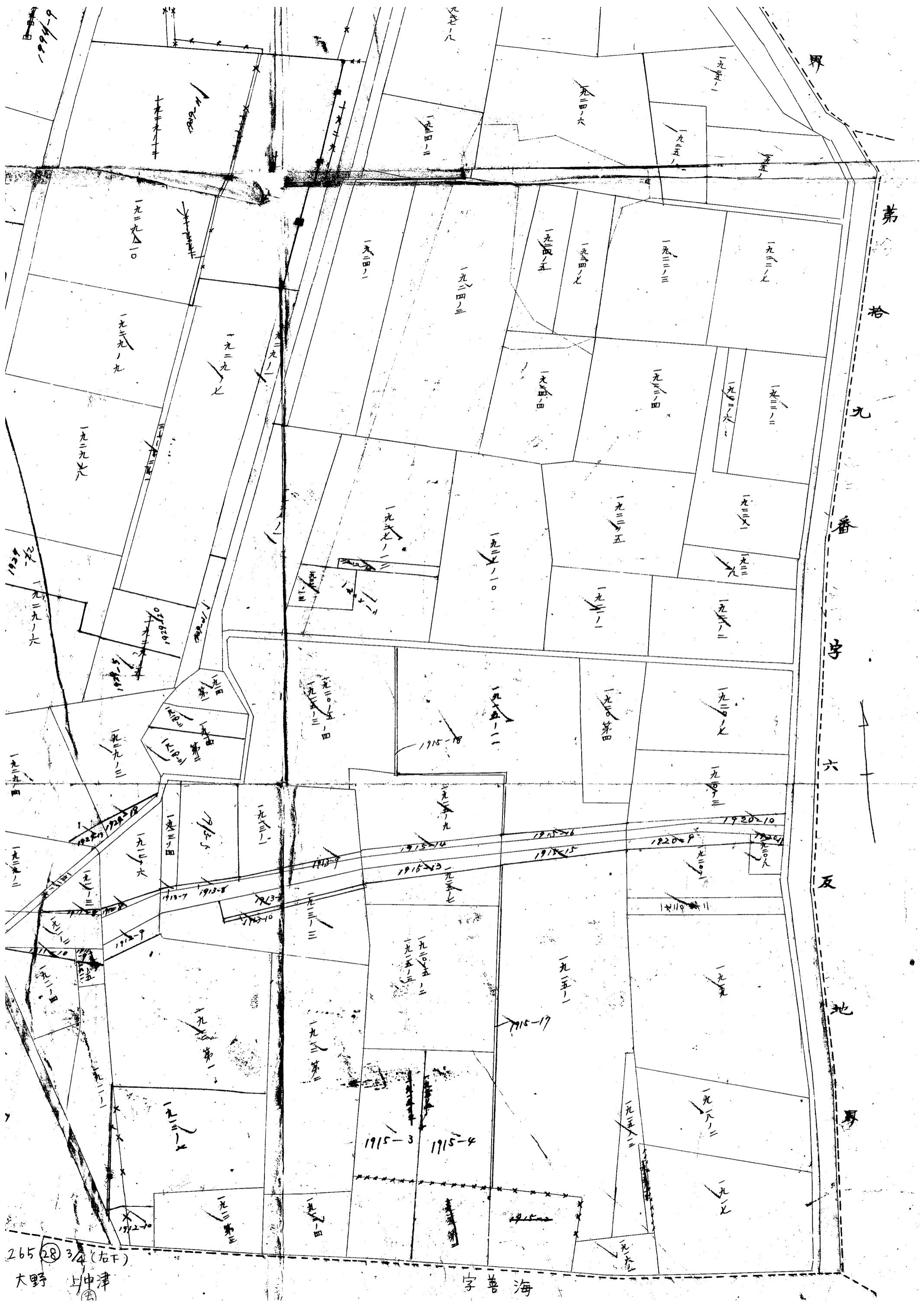


大野 中津 川部 山本 豊



265 (28) 3/4 (右下)
大野 上中津
左

265 (28) 3/4 (右下)
大野 中津
右



265 (28) 3/4 (右下)
 大野 中津

字善海

第九番
 第六反
 地