

台帳付属地图 (写)

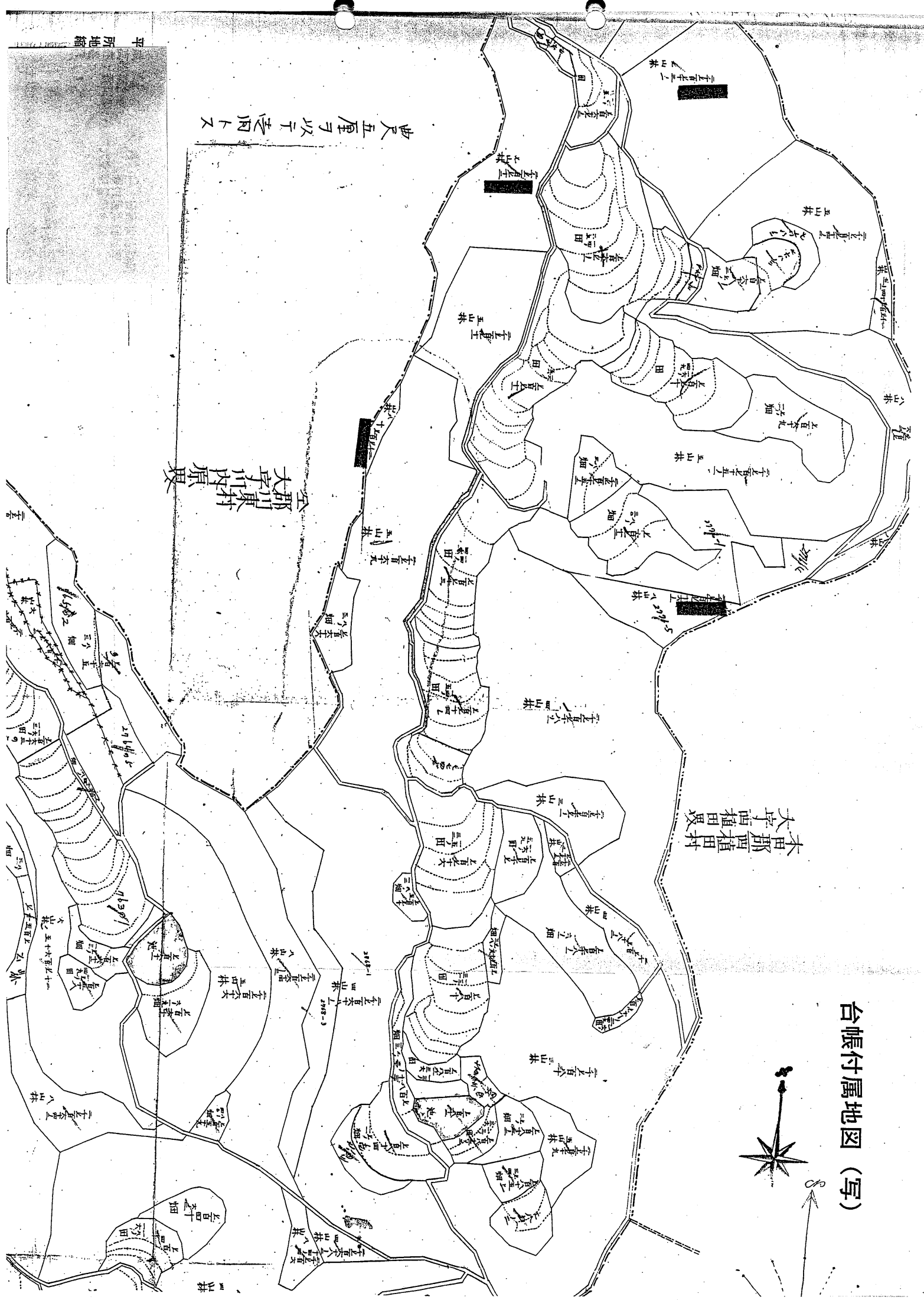


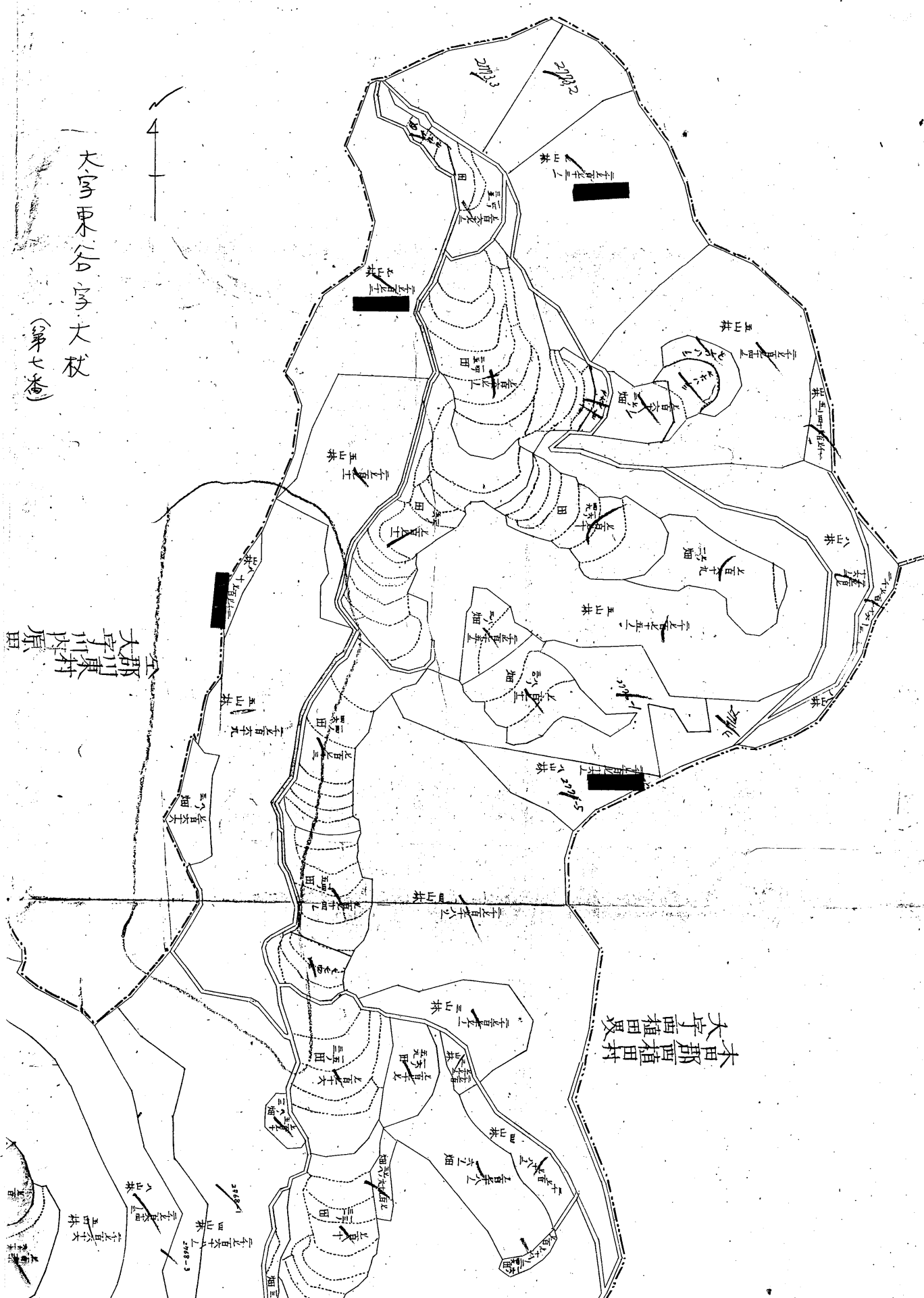
本郡西植田村  
大字西植田

全郡  
大字東村  
大字内原界

曲尺五厘子以于芝向ハ又

平所地圖





大字東谷字大杖

(第七卷)

全郡川原村  
大字川内原田

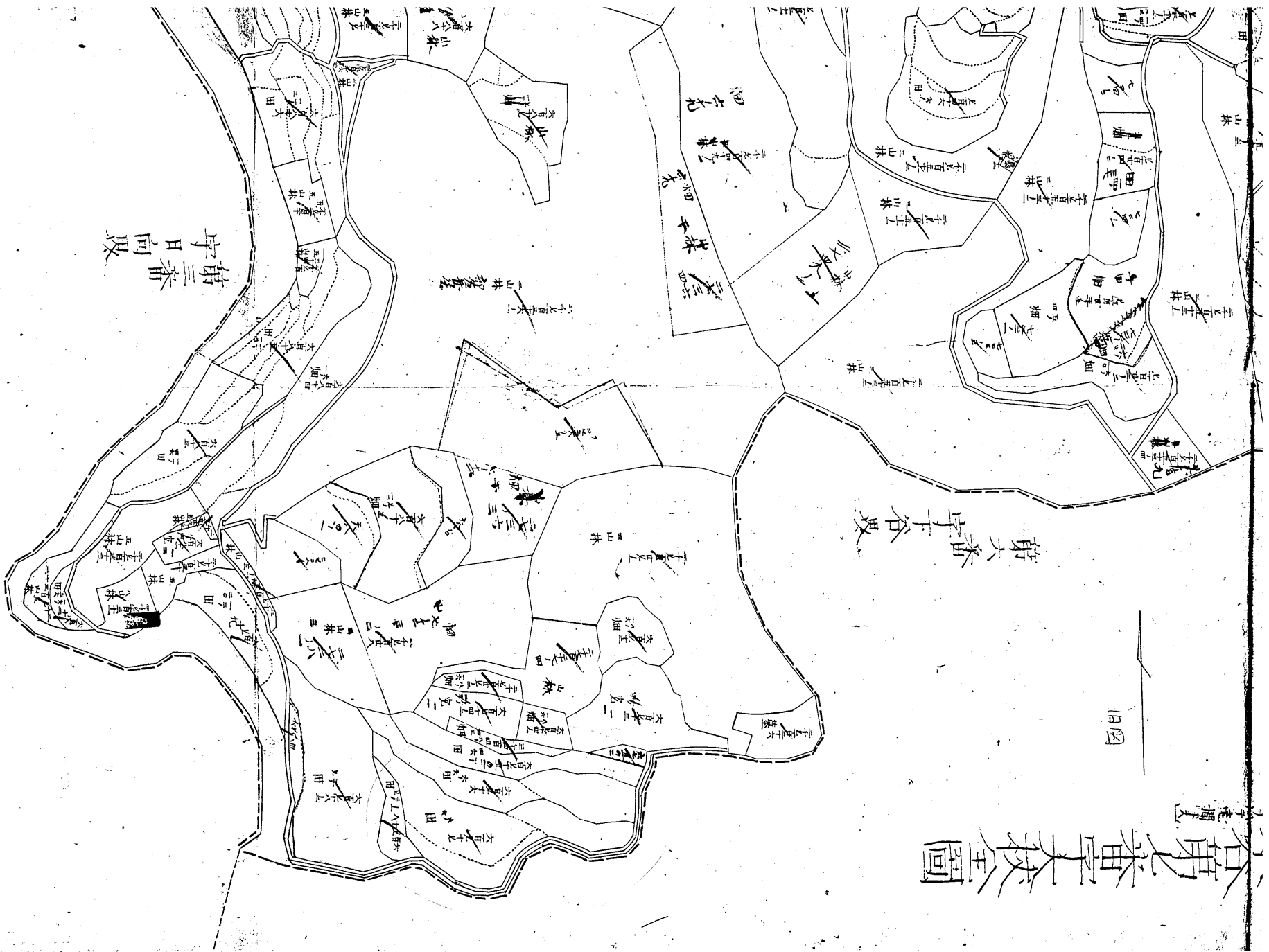
本郡西植田界  
大字西植田界

五山五  
五山六  
五山七  
五山八  
五山九  
五山十  
五山十一  
五山十二  
五山十三  
五山十四  
五山十五  
五山十六  
五山十七  
五山十八  
五山十九  
五山二十  
五山二十一  
五山二十二  
五山二十三  
五山二十四  
五山二十五  
五山二十六  
五山二十七  
五山二十八  
五山二十九  
五山三十  
五山三十一  
五山三十二  
五山三十三  
五山三十四  
五山三十五  
五山三十六  
五山三十七  
五山三十八  
五山三十九  
五山四十  
五山四十一  
五山四十二  
五山四十三  
五山四十四  
五山四十五  
五山四十六  
五山四十七  
五山四十八  
五山四十九  
五山五十

# 谷第之番字表全圖

旧図

## 第六番 宇干谷豊



## 第三番 宇日向豊