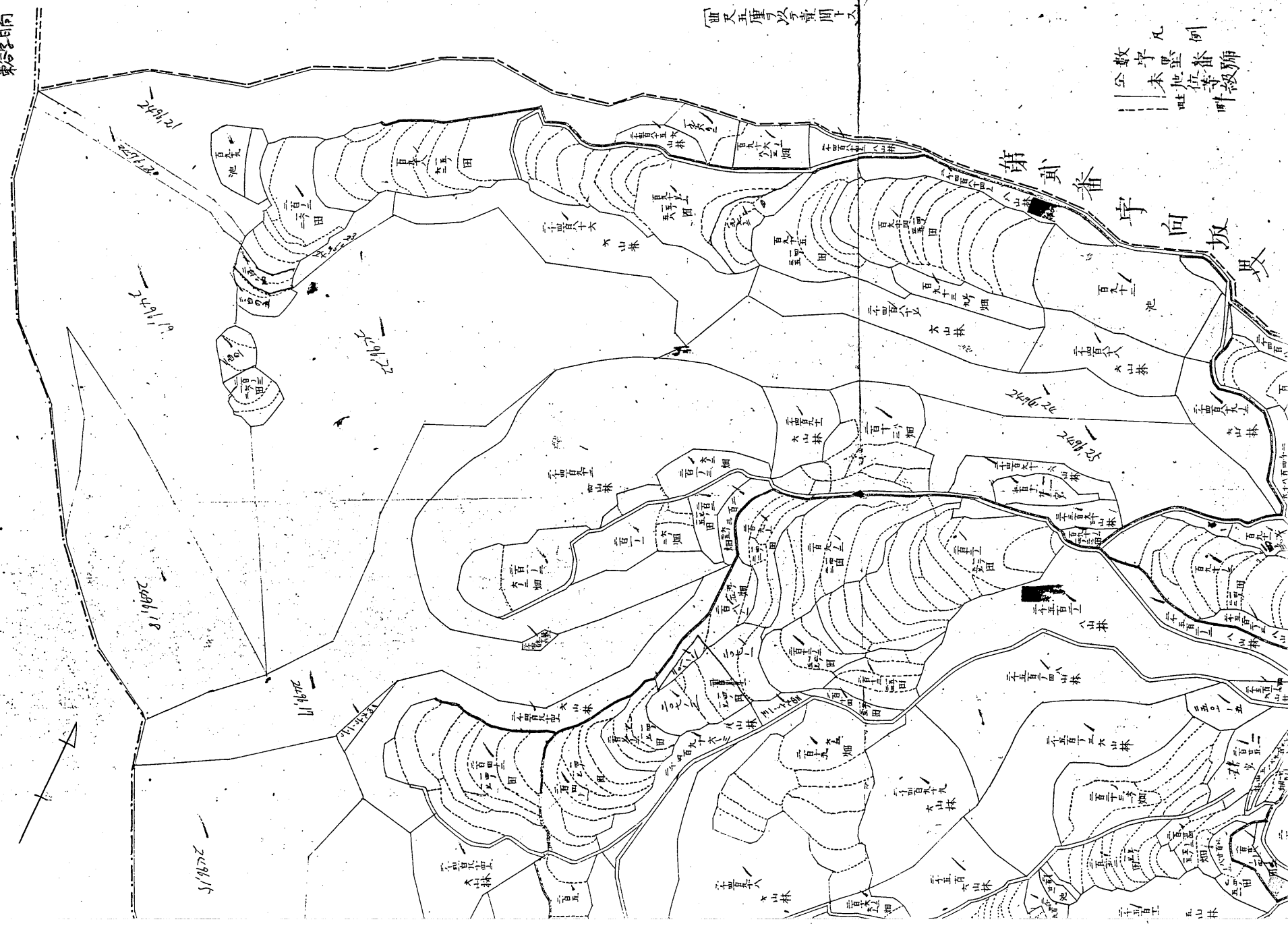


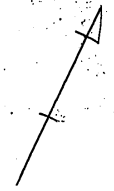
東谷字日向

〔如又五厘身以号章間十二〕

凡例
数字 未定
公 未定
班 未定
呼 未定



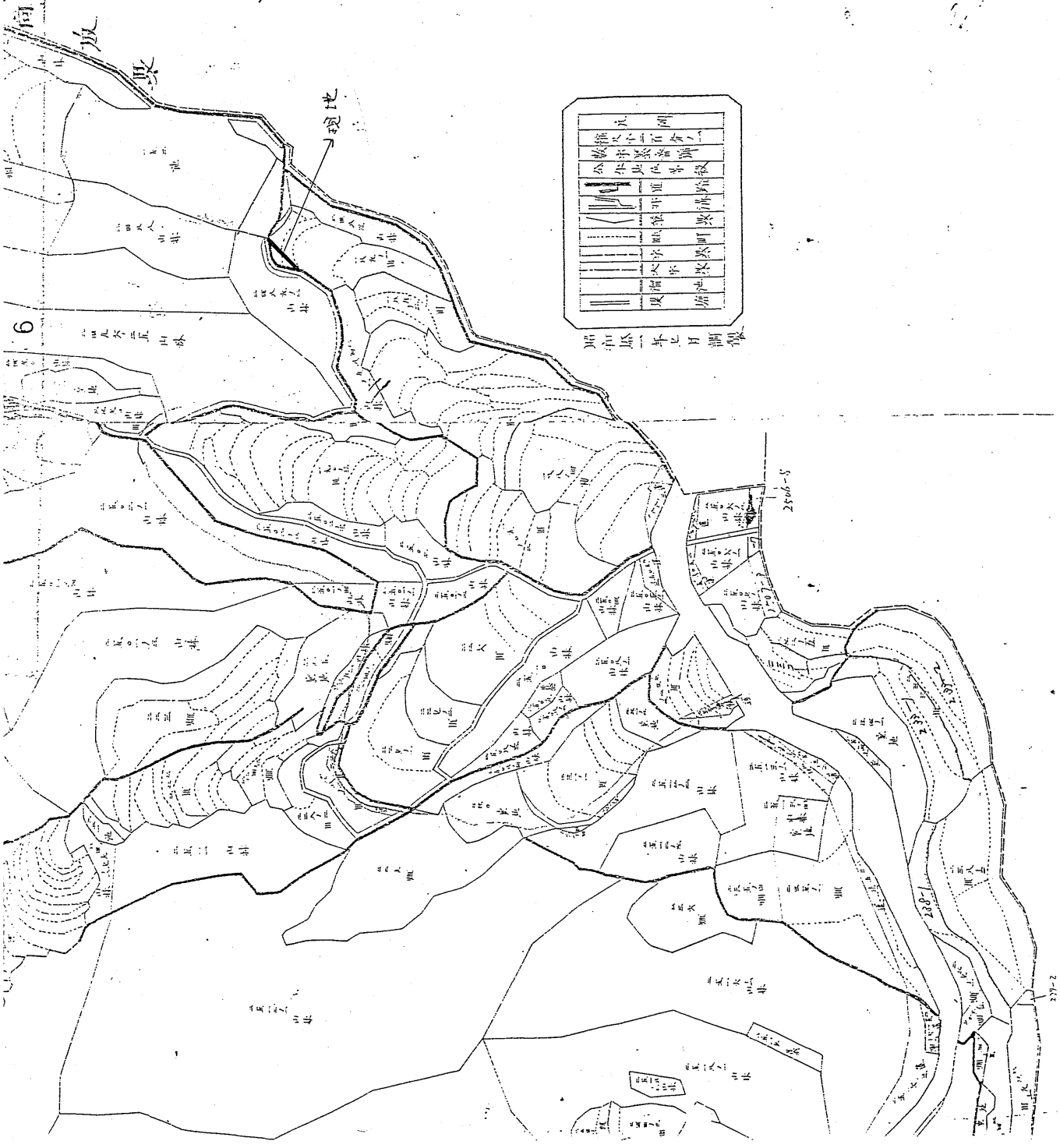
第貳番 字 向坂



圖面日向字

九	湖
八	山
七	田
六	水
五	路
四	溝
三	堤
二	橋
一	界

圖面日向字







第 一 卷
第 一 章
第 一 節

東谷
字日向

海
字

山
林
九
八
二

山
林
五
六
四

山
林
五
六
八

山
林
五
六
九

山
林
五
六
八

山
林
五
六
八

山
林
五
六
八

山
林
五
六
八

山
林
五
六
八

山
林
五
六
八

山
林
五
六
八

山
林
五
六
八

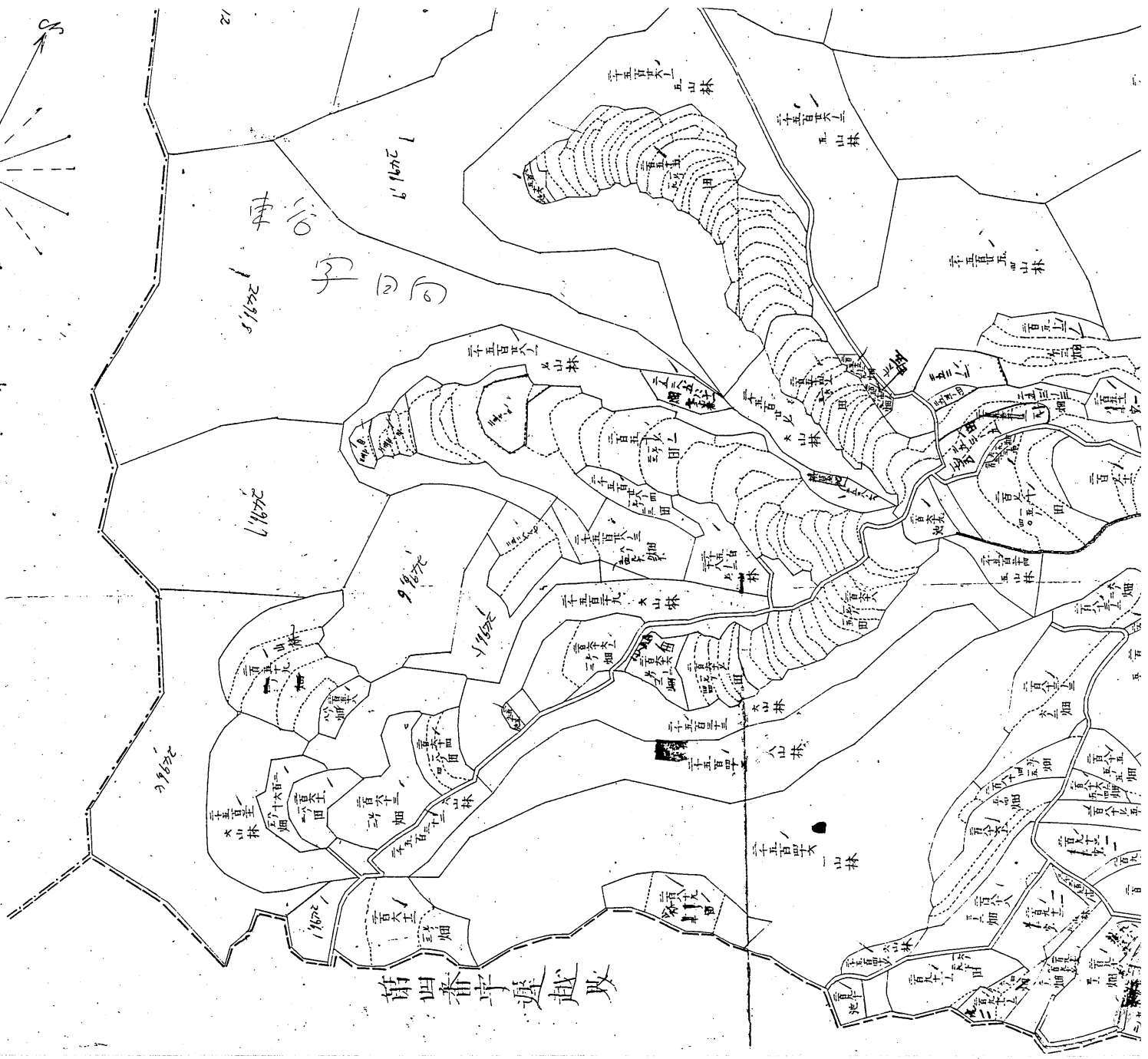
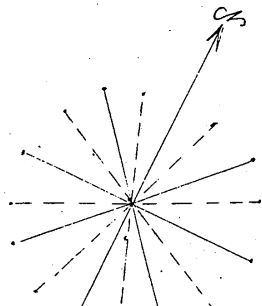
山
林
五
六
八

山
林
五
六
八

山
林
五
六
八

山
林
五
六
八

東谷地日向



第四番宇遲越取